

HS 15.0 – HS 35.0

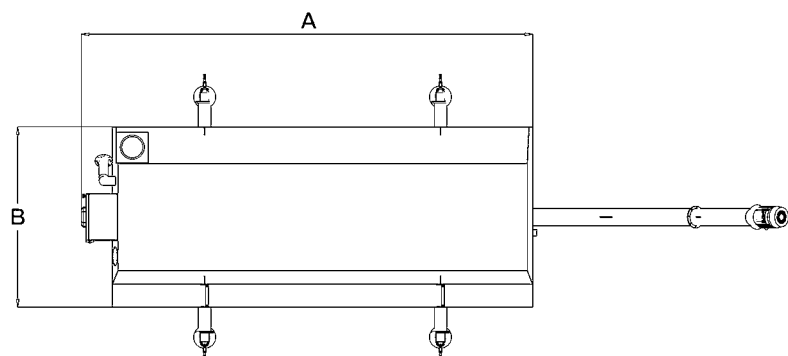
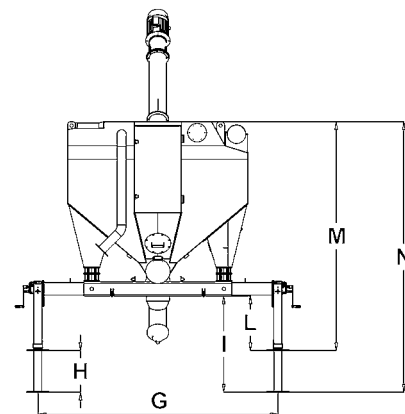
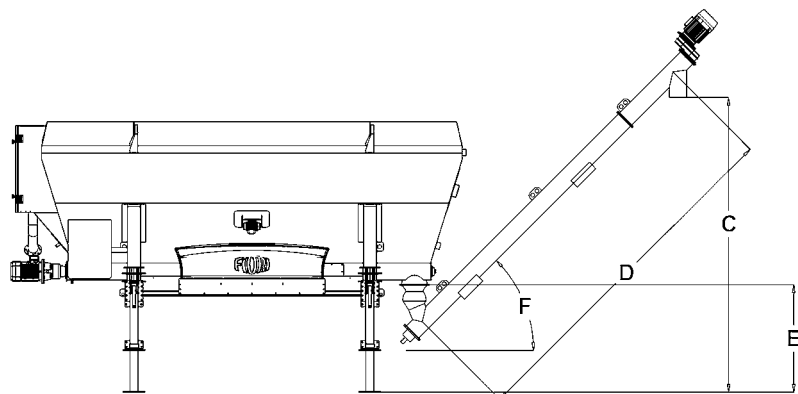


As imagens presentes são meramente ilustrativas e podem conter acessórios opcionais.

SILO SYSTEMS

Os silos horizontais, que podem ser usados para o armazenamento e a dosagem de cimento, cal, cinzas volantes, areia e outros materiais em pó ou em grãos, são particularmente indicados para os canteiros móveis. Representam o complemento ideal das betoneiras autocarregadoras FIORI, favorecendo um aumento da produtividade do canteiro e eliminando a poeira durante a fase de carregamento do cimento. Estes tipos de silos podem ser transportados e posicionados com facilidade (sem a necessidade de sistemas de ancoragem ou de estruturas em concreto), graças às pernas de elevação telescópicas ajustáveis. Os silos “HS” da FIORI são fornecidos com motovibrador externo, bicos de fluidificação à ar, trados inclinados de descarga, filtro autolimpante interno, depósitos de plástico para a água, unidade de controle e sistema de pesagem eletrônico com células de carga (conectado via wireless com o Fiori Batch Controller a bordo da betoneira autocarregadora).

FIORI



	HS 15.0	HS 35.0
A	5.741	11.875
B	2.293	2.293
C	3.745	3.745
D	4.700	4.700
E	1.365	1.365
F	45°	45°
G	3.052	3.052
H	530	530
I	1.224	1.224
L	694	694
M	2.908	2.908
N	3.439	3.439

* medidas em mm

CARACTERÍSTICAS	HS 15.0	HS 35.0
Capacidade total de armazenamento:	15,0 m ³ (19T)	35,0 m ³ (45T)
Capacidade de descarga:	25 m ³ /h (> 500 kg/min)	25 m ³ /h (> 500 kg/min)
Diâmetro do parafuso de Arquimedes horizontal de extração:	170/193 mm	170/193 mm
Diâmetro do parafuso de Arquimedes de descarga inclinada:	219 mm	219 mm
Vibrador:	N°1	N°1
Sistema de carregamento:	Pneumático	Pneumático
Sistema de pesagem com células de carga:	laumas CBL7,500	laumas CBL7,500
Número de células de carga:	4	6
Superfície do filtro antipó:	16 m ²	16 m ²
Elemento filtrante (Donaldson):	2	2
Fluidificação:	4 bicos	8 bicos
Alimentação elétrica:	230-400V 50Hz;	230-400V 50Hz;
Potência total absorvida:	11,0 kw	14,0 kw
Reservatórios de água:	600 l./cada um, total 1.200 l	600 l./cada um, total 2.400 l
Peso (em vazio) :	4.100 kg	6.100 kg
Peso bruto máximo:	23.600 kg	51.600 kg
Carga máxima em cada perna de sustentação:	6.200 kg	9.000 kg
Transporte:	20" BOX	40" BOX

A SEGUIR SÃO MOSTRADAS AS VANTAGENS DOS MODELOS FIORI "HS":

- Células de carga para o controle do peso do conteúdo durante a fase de descarga.
- Rádio Modem para comando à distância (wireless) através do Fiori Batch Controller.
- Filtro antipó interno (limpeza do ar) através do qual o material cai dentro do próprio silo".
- Reservatórios de plástico integrados, posicionados nos lados do silo.
- Permissão para a instalação não requerida.
- Impacto ambiental reduzido.
- Operações de desmontagem, remoção e remontagem em um novo canteiro de obras simples e rápidas, sem o uso de guindaste.
- Extrema flexibilidade das posições de descarga graças ao trado rotativo de 190 graus.
- Ancoragem no terreno não requerida, por isso maior adaptabilidade à unidades "móveis"
- Batch do conteúdo simples e variável.
- Transportável sem o uso de caminhões especiais.
- Montagem e desmontagem em tempos breves graças aos 4 pés rotativos.
- Carga e descarga extremamente rápidas (25mc/h de produto).
- Os bicos de fluidificação facilitam a descarga do cimento (ativados automaticamente).
- Válvula de segurança para o controle da pressão montada no teto.